
SECTION 2

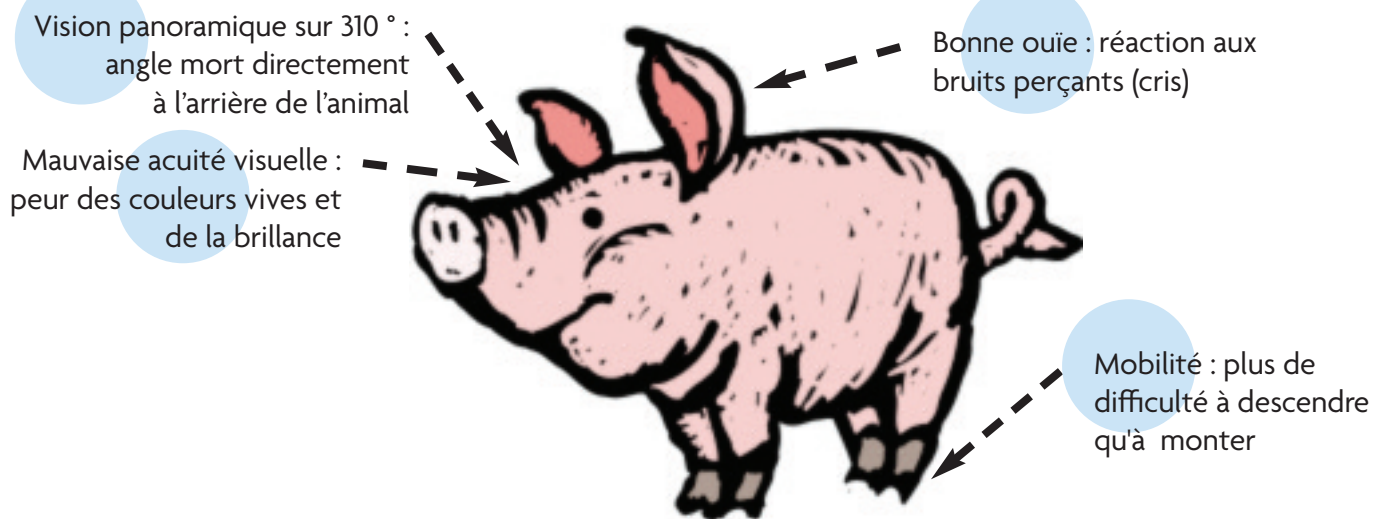
COMMENT MANIPULER LES PORCS?

Connaître le comportement des porcs permet d'adopter
des pratiques de manipulation sécuritaires
tant pour l'animal que pour la personne.



CONNAÎTRE L'ANIMAL

LES CARACTÉRISTIQUES PHYSIQUES DU PORC



LES COMPORTEMENTS NATURELS

- Intelligent
- Bonne mémoire
- Actif le jour
- Définit ses zones d'activités
- Mâchouille, mordille, fouille
- Comportement de proie

IL AIME

- Suivre ses congénères
- Être en groupe de 2-4 porcs de front
- Rester en contact visuel avec les autres porcs

IL N'AIME PAS

- Les écarts de température et particulièrement la chaleur
- Les courants d'air dans la face
- Se déplacer seul

LES SIGNES DE CONFORT ET D'INCONFORT

À tout moment, une observation attentive permet de vérifier le niveau de confort des animaux.

SIGNES DE CONFORT

- Bon état de santé (état de chair, peau, fèces, etc.)
- Animal calme et peu méfiant
- Répartition uniforme des porcs dans un parc
- Respect des zones
- Absence de comportements anormaux

SIGNES D'INCONFORT

- Respiration haletante, bouche ouverte, peau marbrée
- Tremblements
- Dos cambré
- Refuse de se tenir debout, de se déplacer
- S'isole des autres
- Pousse des cris ou ne réagit pas au toucher
- Tête penchée, oreilles basses



Un dos cambré est un signe d'inconfort.

MANIPULER ADÉQUATEMENT L'ANIMAL

FAVORISER UNE BONNE RELATION AVEC L'ANIMAL

EXEMPLES D'UNE ATTITUDE POSITIVE	EXEMPLES D'UNE ATTITUDE NÉGATIVE
<ul style="list-style-type: none"> • Flatter l'animal • Le laisser avancer à son rythme • Lui parler doucement • Être patient 	<ul style="list-style-type: none"> • Frapper • Crier • Donner des coups de pied • Utiliser fréquemment le bâton électrique



Le fait d'être doux, calme et patient avec l'animal favorise les déplacements ordonnés.

BIEN SE POSITIONNER PAR RAPPORT À L'ANIMAL

La meilleure position pour faire avancer l'animal est de se présenter ou de se placer derrière la ligne du point de balance.

Zone de fuite (cercle brun) :
cercle imaginaire autour de l'animal

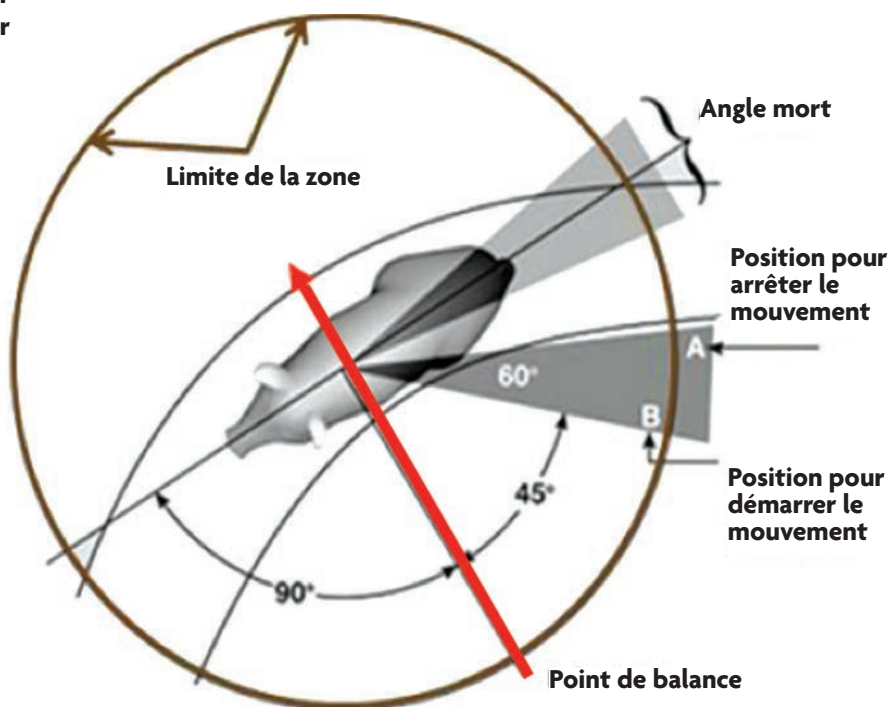
- Elle peut varier selon l'animal.
- Si le manipulateur entre dans la zone de fuite d'un porc, l'animal s'éloigne.
- Il faut travailler à partir de la limite de la zone de fuite.

Angle mort (accolade noire) :
directement derrière l'animal

- Les yeux sont placés sur le côté de la tête.
- Si le manipulateur approche directement par l'arrière de l'animal, ce dernier ne bouge pas.

Point de balance (flèche rouge) :
au niveau des épaules

- Si le manipulateur se place sur le côté devant la ligne du point de balance, l'animal recule.
- Si le manipulateur se place sur le côté derrière la ligne du point de balance, l'animal avance.



OUTILS DE MANIPULATION

LES OUTILS RECOMMANDÉS

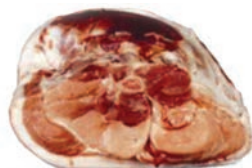


- On recommande d'utiliser le **panneau**, la **cape de matador**, la **rame avec bille** et le **drapeau**.
- Ils doivent être en bon état et utilisés de façon à ne pas blesser l'animal.

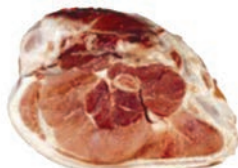
LE BÂTON ÉLECTRIQUE : À ÉVITER!

- N'utiliser qu'exceptionnellement.
- Ne jamais utiliser deux fois sur le même animal.
- Ne jamais appliquer sur les parties sensibles : yeux, nez, anus, parties génitales, plaies, etc.
- Se rappeler que son usage est stressant pour les porcs : il provoque l'augmentation du rythme cardiaque, peut générer des meurtrissures et augmenter le risque du syndrome du porc fatigué et l'incidence de viande PSE et DFD.

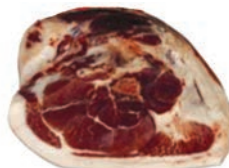
Couleur - Texture - Exsudation



PSE
(Pale, Soft, Exudative) :
viande pâle, molle et
exsudative



DFD
(Dark, Firm, Dry) :
viande foncée, ferme et
sèche



RFN
(Reddish pink, Firm,
Non-exudative) :
viande rosée, ferme et
non exsudative

CONSEILS DE MANIPULATION

Préparation des lieux et des équipements de protection

- Créer un environnement sécuritaire en enlevant tout obstacle ou les objets non nécessaires et en réparant les rebords pointus, les lattes ou planchers endommagés
- Se munir d'équipements de protection personnelle (bottes à embout d'acier, panneau, masques contre la poussière, gants, etc.)

Planification et coordination des interventions

- Planifier la mise à jeun (Il est plus facile de manipuler des porcs qui ont l'estomac vide.)
- Identifier et séparer les animaux fragilisés
- Identifier et séparer les animaux avec aiguille
- Travailler en équipe et coordonner le déplacement des animaux, les interactions entre les porcs, les manipulateurs, les bâtiments et les équipements
- Utiliser les outils de manipulation appropriés
- Garder les porcs calmes et les manipuler avec soin, silencieusement et en petits groupes
- Gérer la vitesse de conduite et être capable d'influencer le chef de file

Règlement sur la santé des animaux

http://laws-lois.justice.gc.ca/fra/reglements/C.R.C.%2C_ch._296/page-37.html#h-70

Règlement sur l'inspection des viandes

<http://laws-lois.justice.gc.ca/fra/reglements/DORS-90-288/page-20.html#s-62>

L'usage du bâton électrique durant le transport et dans les abattoirs fédéraux est réglementé par l'Agence canadienne d'inspection des aliments (ACIA). Sans être interdit, il ne doit pas être utilisé abusivement.

Il est strictement interdit, sous peine de sanctions, de :

- frapper un animal, pendant son embarquement ou son débarquement, d'une façon susceptible de le blesser ou de le faire souffrir indûment;
- faire embarquer ou débarquer un animal d'une façon susceptible de le blesser ou de le faire souffrir indûment.

Loi sur les sanctions

<http://laws-lois.justice.gc.ca/fra/lois/A-8.8/>

Règlement sur les sanctions

<http://laws-lois.justice.gc.ca/fra/reglements/DORS-2000-187/>

